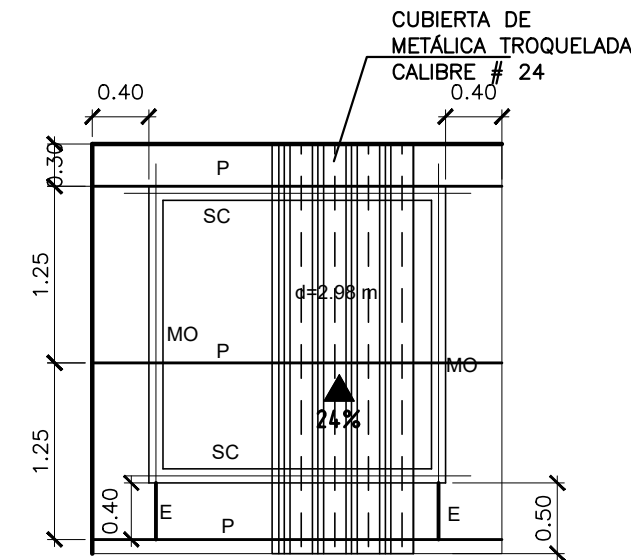
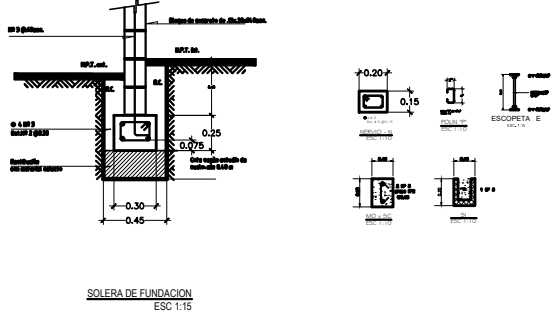
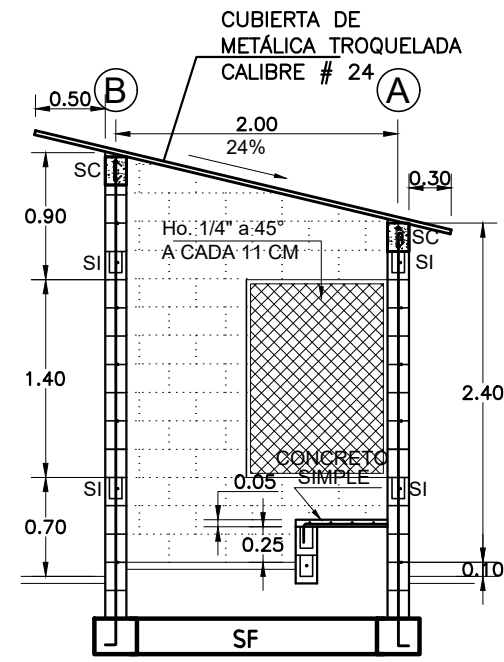


NOTA: REF. HORIZONTAL #3 a 0.60
REF. VERTICAL #2 a 0.40

PLANTA DE FUNDACIONES
CASETA PURIAGUA ESCALA 1:50

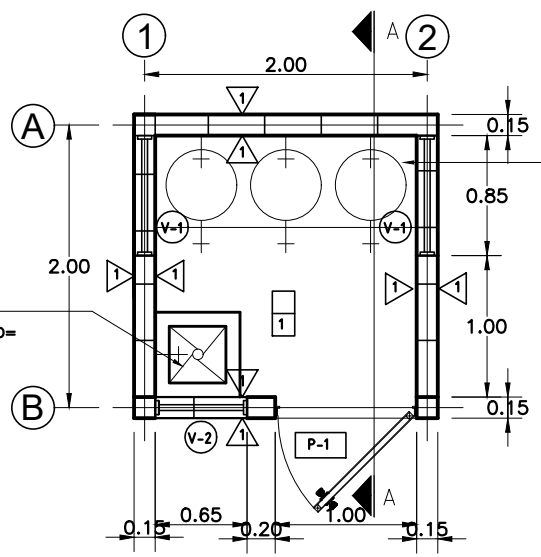


PLANTA DE TECHOS
CASETA PURIAGUA ESCALA 1:50

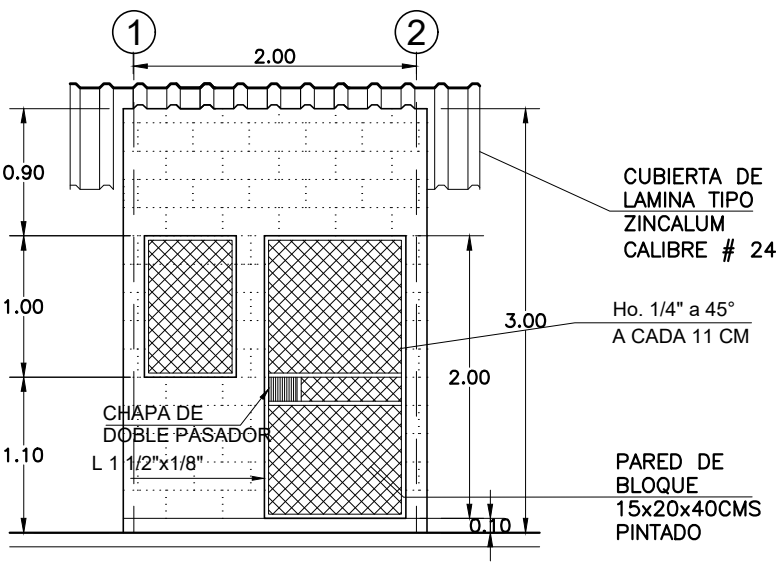


SECCION 1-1
CASETA PURIAGUA ESCALA 1:50

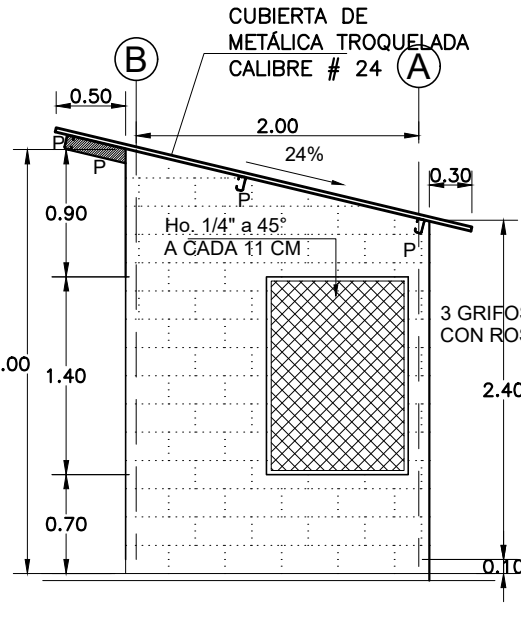
CUADRO DE SIMBOLOS ELECTRICOS	
SIMBOLO	DESCRIPCION
⌚	INTERRUPTOR SENCILLO
⊕	Tomacorriente DOBLE POLARIZADO TIPO INDUSTRIAL
①	NUMERO DE CIRCUITO NORMAL
→	ACOMETIDA A CIRCUITO DE LUCES Y TOMAS POLARIZADOS A 120 V.
⊙	LUMINARIA FLOURESCENTE AHORRADORA TIPO BOMBILLO DE 20W.
ST	SWITCHEO PARA LUCES Y TOMAS DE CORRIENTE.



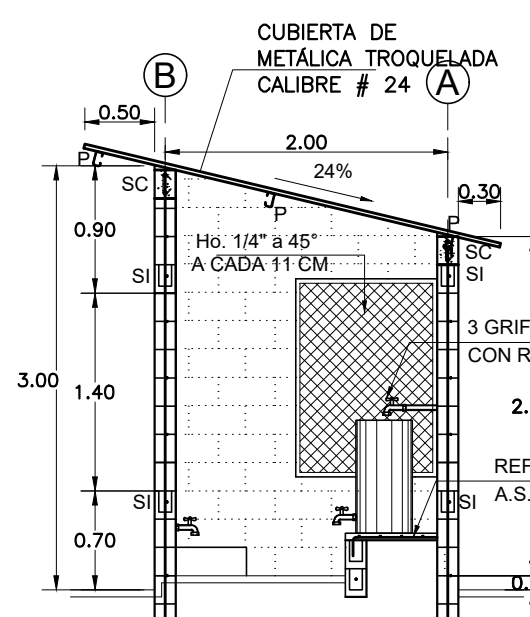
PLANTA ARQUITECTONICA
CASETA PURIAGUA ESCALA 1:50



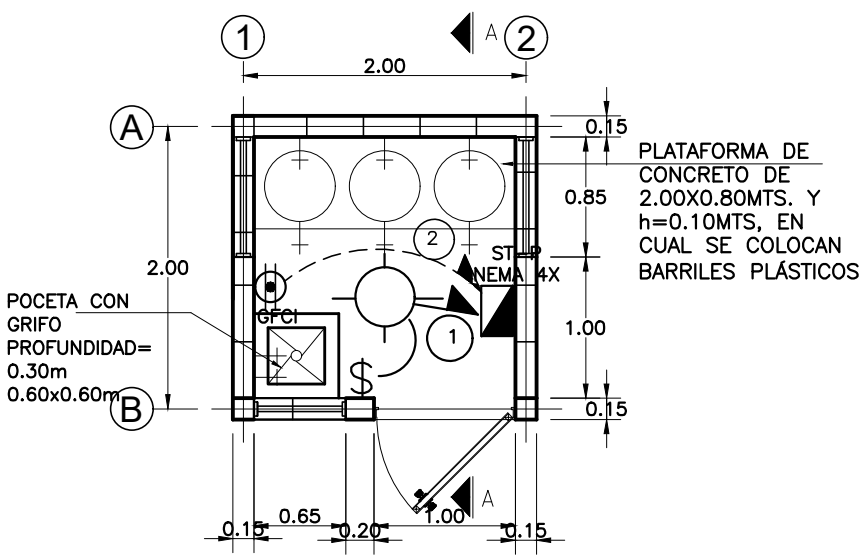
ELEVACIÓN PRINCIPAL
CASETA PURIAGUA ESCALA 1:50



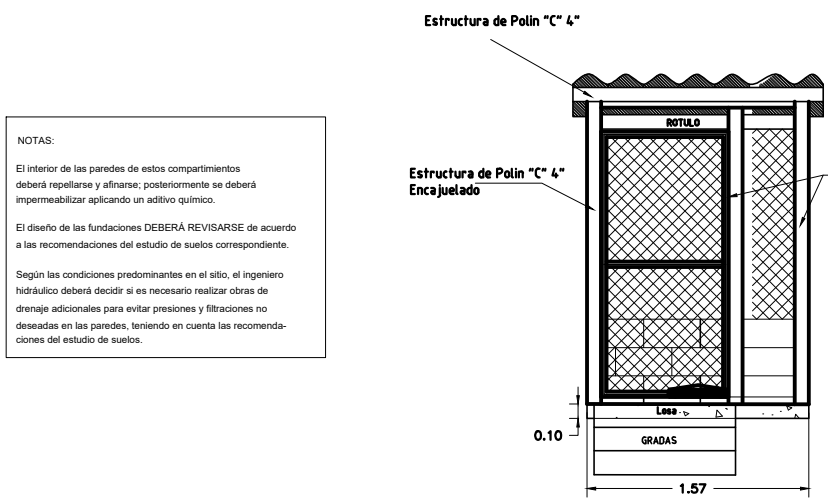
ELEVACIÓN LATERAL
CASETA PURIAGUA ESCALA 1:50



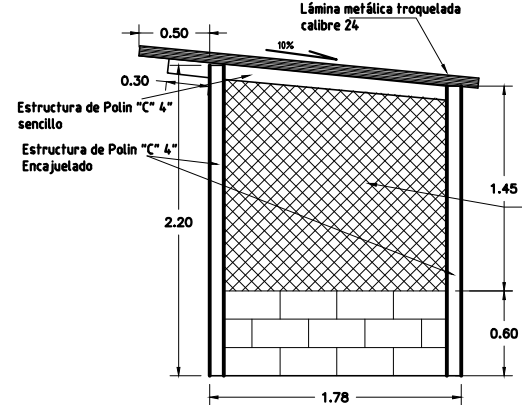
SECCIÓN A-A



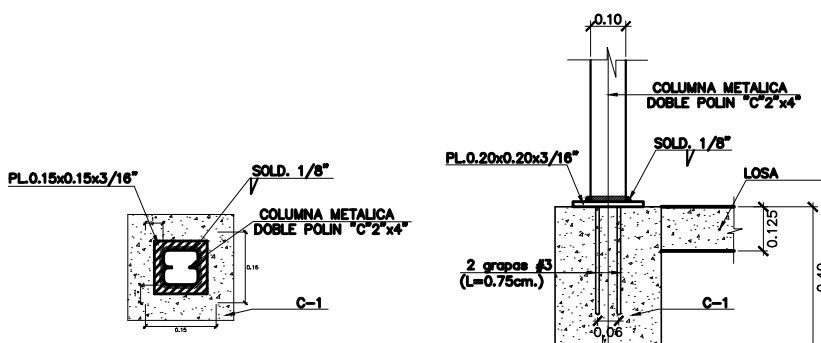
PLANTA ELÉCTRICA



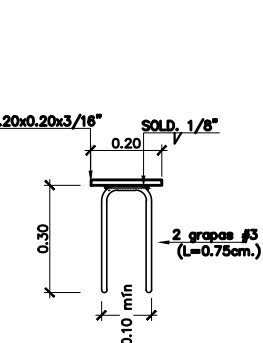
FACHADA PRINCIPAL
CELDA DE DESECHOS BIOINFECCIOSOS ESCALA 1:50



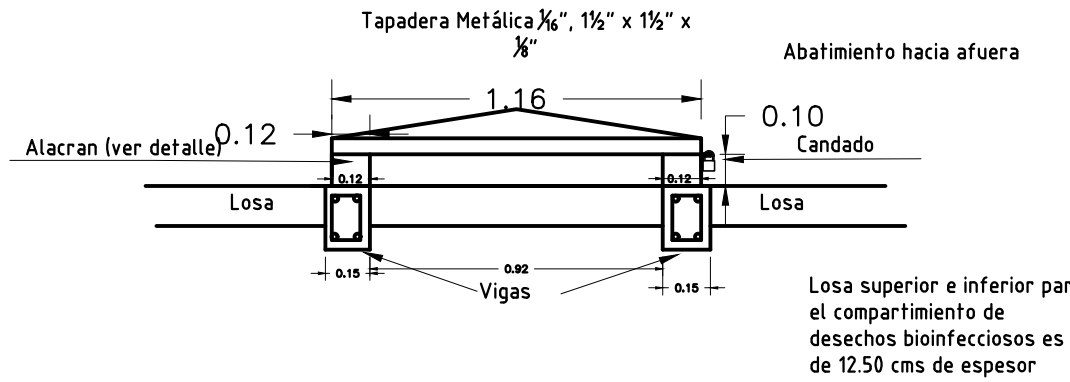
FACHADA LATERAL
CELDA DE DESECHOS BIOINFECCIOSOS ESCALA 1:50



PLANTA

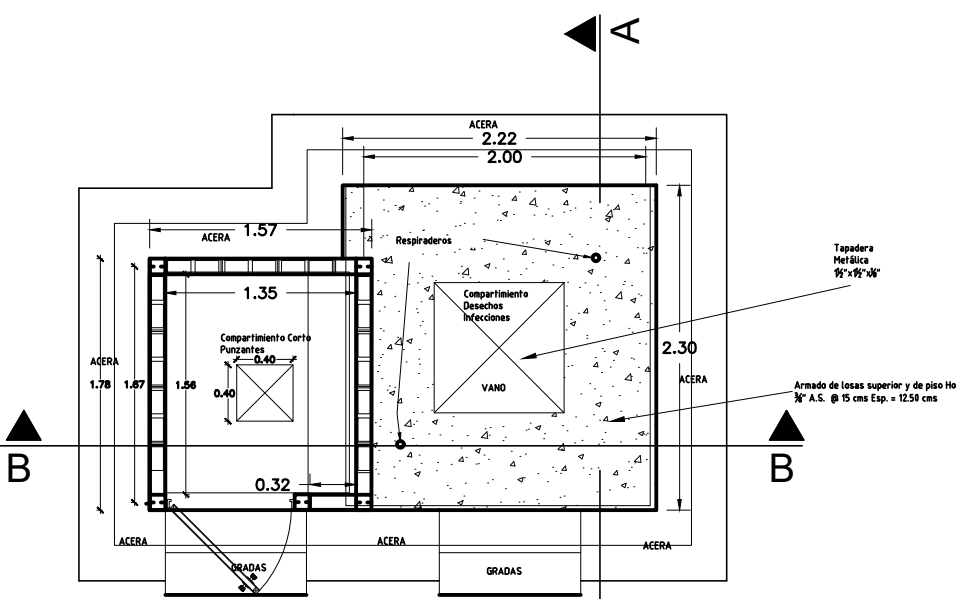


ELEVACIÓN

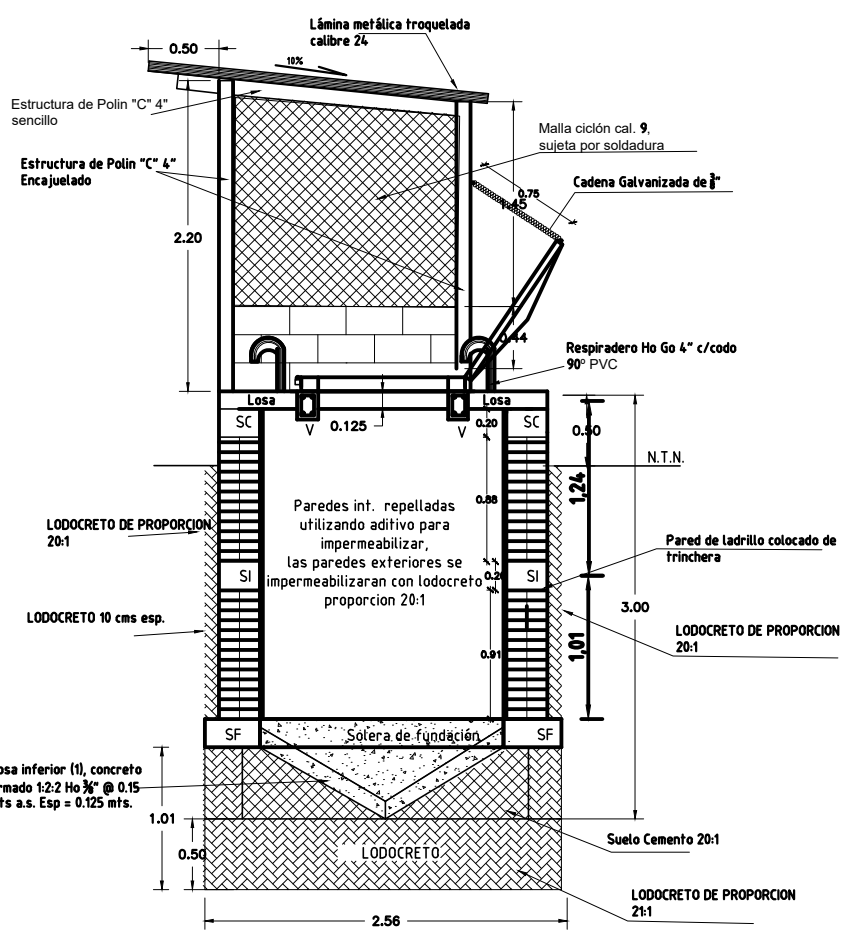


DETALLE "A" : APOYO DE COLUMNA METÁLICA

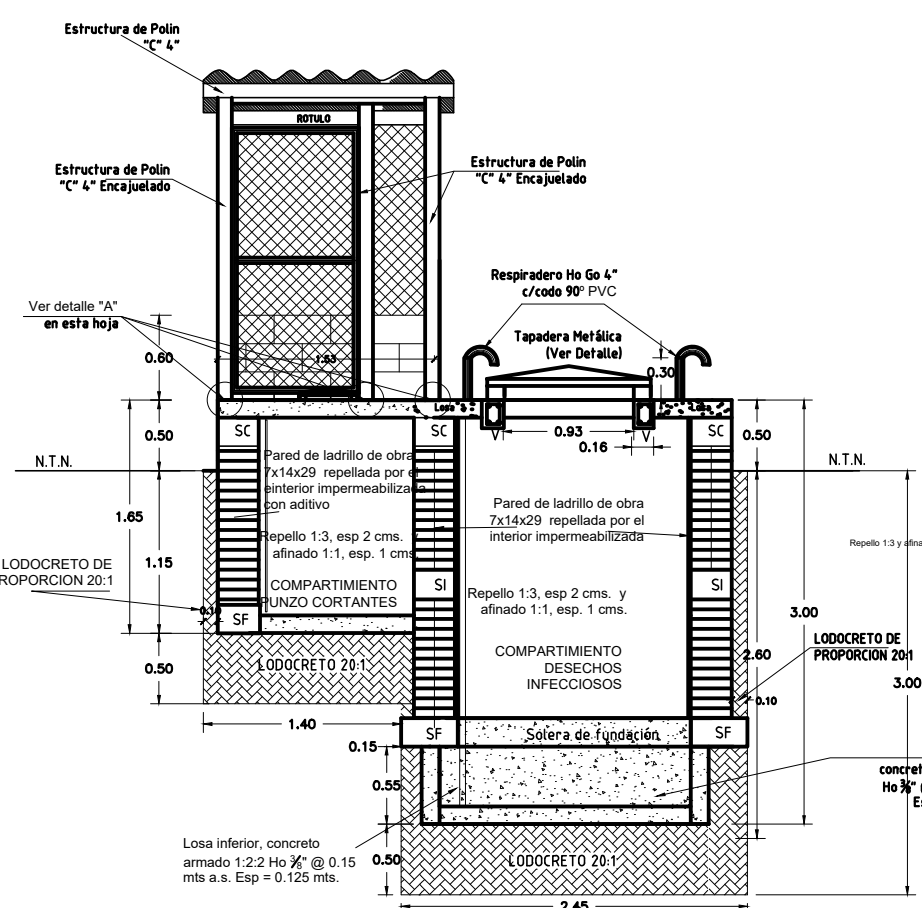
ESCALA 1:17.5



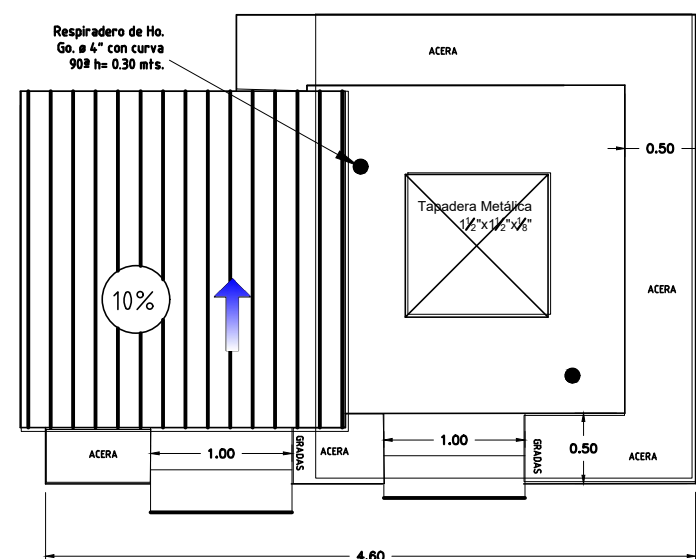
PLANTA ARQUITECTONICA
CELDA DE DESECHOS BIOINFECCIOSOS ESCALA 1:50



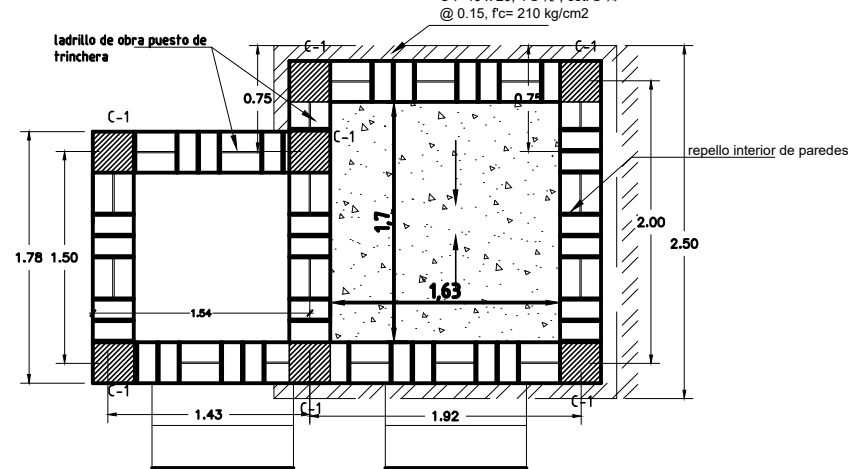
SECCIÓN A-A
CELDA DE DESECHOS BIOINFECCIOSOS ESCALA 1:50



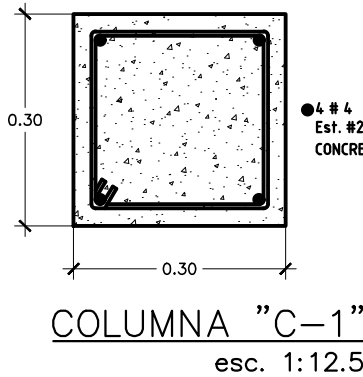
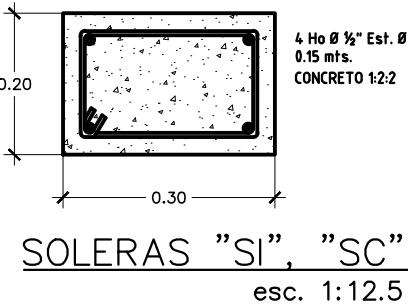
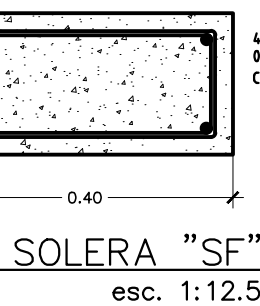
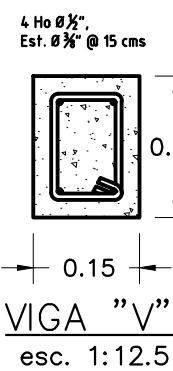
SECCIÓN B-B
CELDA DE DESECHOS BIOINFECCIOSOS ESCALA 1:50



PLANTA DE TECHOS
CELDA DE DESECHOS BIOINFECCIOSOS ESCALA 1:50



PLANTA ESTRUCTURAL
CELDA DE DESECHOS BIOINFECCIOSOS ESCALA 1:50



REPUBLICA DE EL SALVADOR	
MINISTERIO DE SALUD	
UNIDAD DE GESTION DEL PROGRAMA PRIDES II	
M I N S A L	
PROYECTO: CONTRATACIÓN DE OBRAS MENORES PARA UCSF PARAISO DE OSORIO, LA PAZ COLONIA SANTA TERESA, MUNICIPIO DE PARAISO DE OSORIO	FINANCIAMIENTO: GOES
CONTENIDO: PLANTAS Y DETALLES ESTRUCTURALES	HOJA No. 2 CORRELATIVO 2/2
DISEÑO ARQUITECTÓNICO: PRIDES II	DISEÑO ESTRUCTURAL: PRIDES II
DISEÑO ELÉCTRICO: PRIDES II	DISEÑO HIDRÁULICO: PRIDES II
DISEÑO: ING. MARTHA MARIA NUIA	FECHA: AGOSTO/2019